

Porta~X

ME10-Integration mit SAP PLM

Wenn Sie...

- SAP R/3 bereits in Ihrem Unternehmen einsetzen,
- Daten mit verschiedenen CAD-Systemen erzeugen,
- Ihre Konstruktionsabteilung in die Geschäftsprozesse integrieren möchten,
- Informationen nicht mehrfach vorhalten wollen,
- Ihre Daten zentral ablegen wollen und dezentralen Zugriff brauchen,
- Wert auf hohe Datensicherheit legen,
- MS-Office Anwendungen in SAP integrieren möchten,
- einheitliche Benutzermasken wünschen,
- den Anwender in effektiver Weise unterstützen wollen,

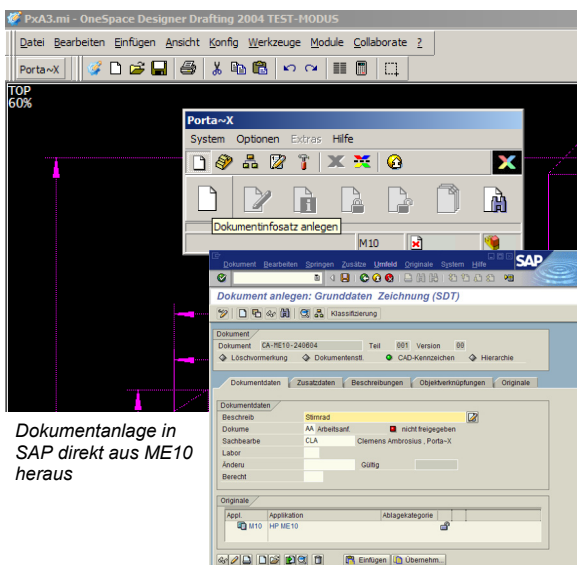
...dann führt Ihr Weg zu Porta~X.

Die ME10-Integration leistet unter anderem:

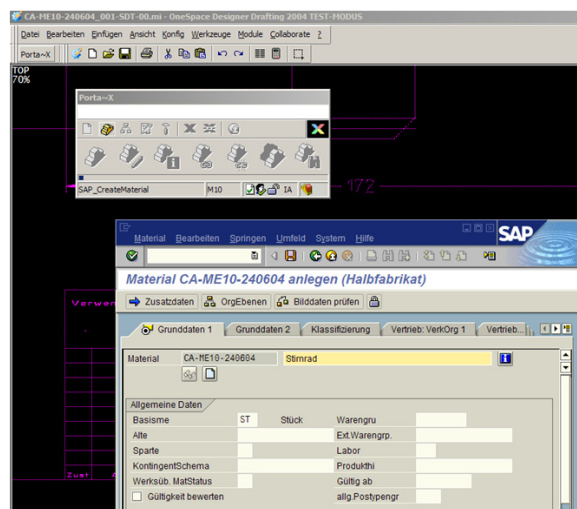
- Anlegen / Ändern / Anzeigen / von SAP-Materialstammsätzen direkt aus ME10
- Anlegen / Ändern / Anzeigen / Versionieren von Dokumentinfosätzen in SAP
- ME10-Zeichnungen direkt aus der Applikation heraus in SAP einchecken bzw. aus SAP beziehen
- Bidirektionaler Austausch zwischen SAP-Informationen und ME10-Info-Attributen
- Automatisiertes Ausfüllen von ME10-Zeichnungsköpfen mit Informationen aus dem SAP-Dokumentinfosatz oder Materialstammsatz - Informationen müssen nur genau einmal eingegeben werden
- Anlegen von Änderungsstammsätzen mit Bezug zur ME10-Zeichnung – mit automatischem Ausfüllen der Änderungshistorie im Zeichnungskopf
- Automatisches Erstellen von Neutralformaten (wie z.B. PDF oder Tiff) beim Einchecken/Freigeben von Zeichnungen
- Einfache Integration von kundenspezifischen Anforderungen

Einfache Bedienung

- Die gleiche Schnittstelle ist für alle Anwendungen verwendbar
- Intuitiv zu bedienende Benutzeroberfläche und kontextsensitive Benutzerführung
- Sensitive und situative Benutzerführung, orientiert an den Anforderungen Ihres Unternehmens



Dokumentenlage in SAP direkt aus ME10 heraus



Materialanlage in SAP direkt aus ME10 heraus



SAP® Certified
Integration with SAP Applications

HCV Data Management GmbH
Am Eichelgarten 1
D-65396 Walluf
Deutschland

Phone +49 (6123) 99 50 – 310
Fax +49 (6123) 99 50 – 161
info@hcv.de
www.hcv.de

Nr. 15HCV 143 / 2009-02