

Porta~X

Microsoft Office-Integration mit SAP PLM

Wenn Sie...

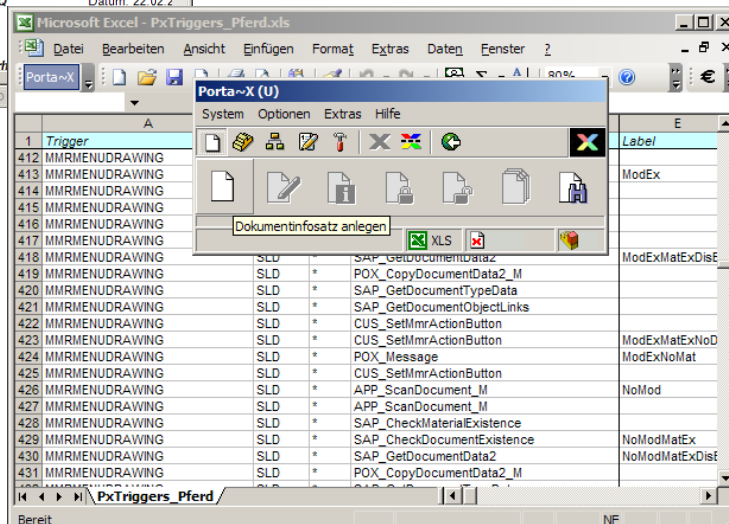
- das ERP-System SAP bereits erfolgreich in Ihrem Unternehmen einsetzen,
- Konstruktionsdaten mit verschiedenen CAD-Systemen erzeugen,
- Ihre Konstruktionsabteilung in die Geschäftsprozesse integrieren möchten,
- Informationen nicht mehrfach vorhalten wollen,
- Ihre Daten zentral ablegen wollen und dezentralen Zugriff brauchen,
- Wert auf hohe Datensicherheit legen,
- Auch Microsoft Office-Anwendungen in SAP integrieren möchten,
- einheitliche Benutzermasken wünschen,
- den Anwender in effektiver Weise unterstützen wollen,

...dann führt Ihr Weg zu Porta-X.

Die bidirektionale SAP-Schnittstelle integriert Microsoft Office (Word, Excel, Powerpoint) in SAP PLM.

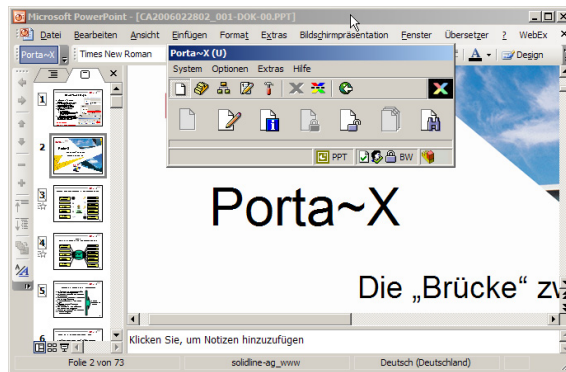
Die Microsoft Office-Integration leistet unter anderem:

- Anlegen / Ändern / Anzeigen / Versionieren von Dokumentinfosätzen in SAP
- Office-Dokumente in SAP einchecken bzw. aus SAP beziehen
- Materialstammsätze mit Bezug auf Dokumentinfosätze anlegen / ändern / anzeigen
- Bidirektionaler Austausch zwischen SAP-Informationen und Dokumenteigenschaften
- Automatisiertes Ausfüllen von Dokumenten mit Informationen aus dem SAP-Dokumenteninfosatz oder Materialstammsatz - Informationen müssen nur genau einmal eingegeben werden
- Automatisches Erstellen von Neutralformaten (wie z.B. PDF) beim Einchecken/Freigeben von Dokumenten
- Unterstützung von Dokumentstrukturen („Zentral-Filial-Dokumente“) in Microsoft Word – ideal für größere Dokumente wie Wartungshandbücher etc.
- Anlegen von Änderungsstammsätzen mit Bezug zum Office-Dokument

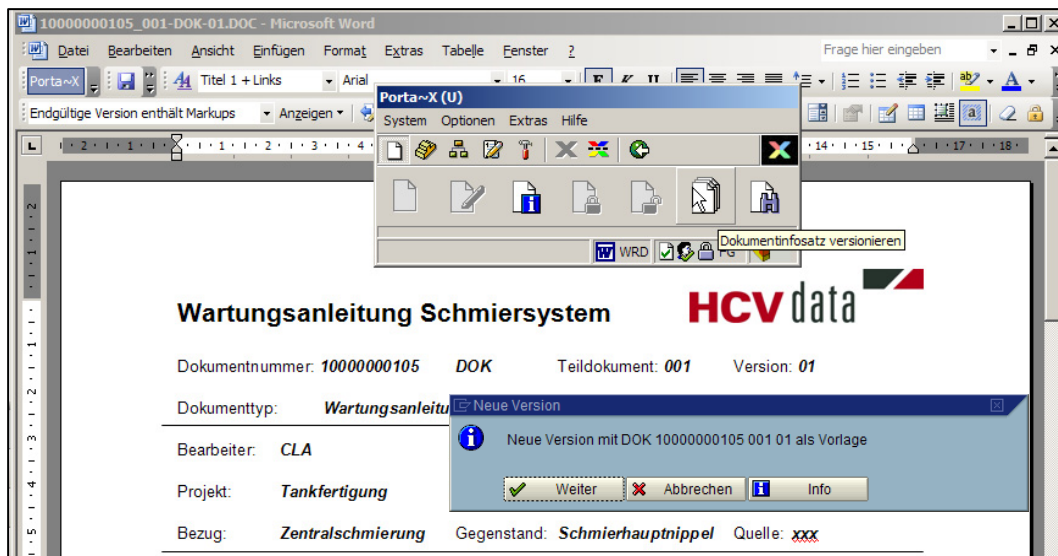


Einfache Bedienung

- Die gleiche Schnittstelle ist für alle Anwendungen verwendbar
- Intuitiv zu bedienende Benutzeroberfläche und kontextsensitive Benutzerführung
- Sensitive und situative Benutzerführung, orientiert an den Anforderungen Ihres Unternehmens
- Mit Hilfe der Porta~X-Trigger-Technologie lassen sich auf der Basis von Standard-BAPIS bzw. der RFC-Library beliebige Geschäftsprozesse leicht abbilden. Damit können Sie Ihre Workflows definieren und eine einheitliche Dokumentbearbeitung sicherstellen, die weit über die Möglichkeiten der SAP-Standard-Integration hinausgehen
- Porta~X ist von SAP zertifiziert und auch für die Integration von 2D-/3D-CAD-Systemen (SolidWorks, AutoCAD, DWGeditor, OneSpace Designer Drafting bzw. ME10, Medusa) in SAP PLM erhältlich. Alle Porta~X Anwendungen laufen unter einer einheitlichen Benutzeroberfläche



Die PowerPoint-Integration



Versionieren eines freigegebenen Word-Dokuments



SAP® Certified
Integration with SAP Applications

HCV Data Management GmbH
Am Eichelgarten 1
D-65396 Walluf
Deutschland

Phone +49 (6123) 99 50 – 310
Fax +49 (6123) 99 50 – 161
info@hcv.de
www.hcv.de